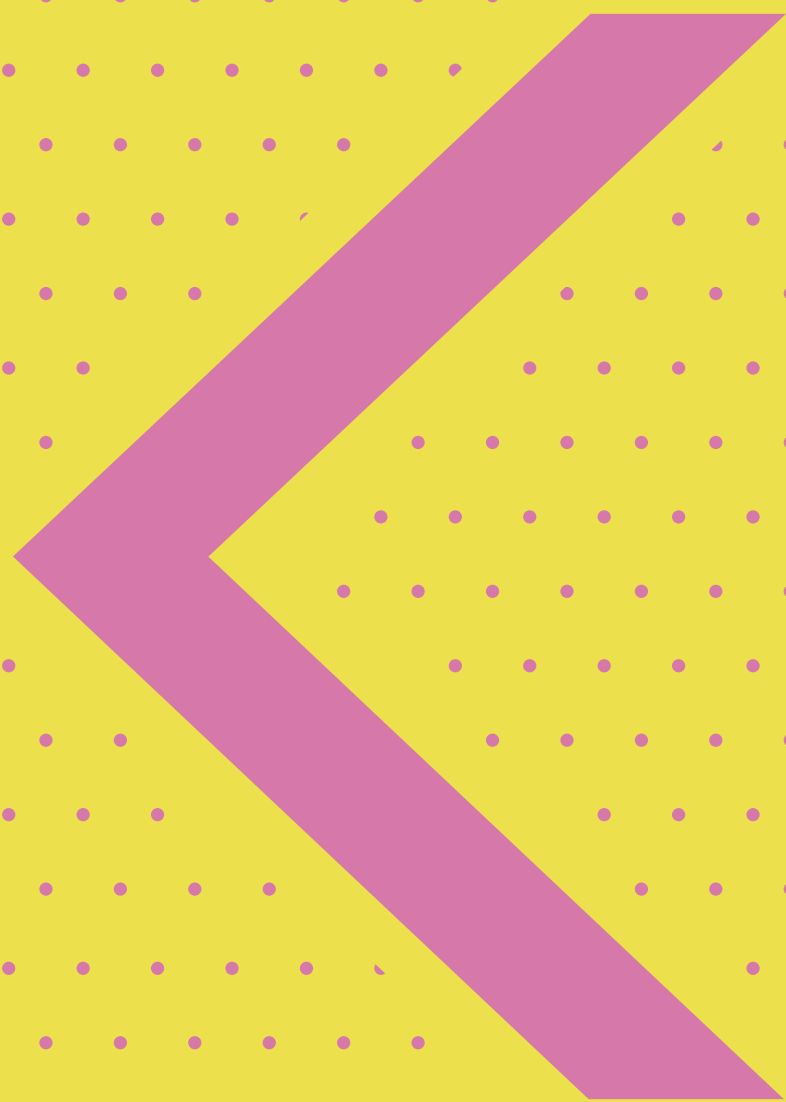


NEW COLLECTION F/W 2018/19

POP||@@m





POP||©©m
**È MITO,
ISPIRAZIONE,
LIBERTÀ,
INNOVAZIONE,
AUDACIA E
RAFFINATEZZA**

*Myth, Inspiration, Freedom,
Innovation, Boldness,
Sophistication: welcome to
the world of the Pop Icons of
the 60's, welcome to the
exclusive world of K-time.*





*Benvenuti
nell'esclusivo
mondo K-time.*

**BENVENUTI
NEL MONDO
DELLE**

POP || C O M

ANNI '60

03

*Colori e capigliature che
hanno reso immortale
un'epoca e uno stile.*

*Distinte da una naturale
eleganza, che in realtà non
lascia nulla al caso.*

Colors and hairstyles which
made this period and its
style immortal are
characterised by a natural
elegance which is actually
not left up to the chance.

K
time



POP|||©©m

WONDERFUL MARILYN

NEW COLLECTION F/W 2018/19

Imitatissima ma mai
uguagliata, il suo mito
rivive attraverso un bob con
frangia biondo platino.

K
time



K·TIME POP||COM

www.k-time.it



EMULATED
BUT NOT
MATCHED,
HER
MYTHICAL
STYLE
LIVES AGAIN
IN A
PLATINUM
BLOND BOB
WITH BANGS



POP||@|@|@|

ET
ERN
AL
TWIG
GY

NEW COLLECTION F/W 2018/19

Bellezza simbolo degli anni
'60, grazie al suo taglio
corto infantile, Twiggy
divenne il volto del
decennio.





K·TIME POP||CO||M

www.k-time.it



THANKS
TO HER
CHILDISH
HAIRCUT,
TWIGGY
BECAME A
SYMBOL
FOR
BEAUTY
IN THE
60'S



POP||@|@|@|

MODERN JACQUELINE

NEW COLLECTION F/W 2018/19

L'innata eleganza e il suo
stile impeccabile l'hanno
resa la First Lady per
eccellenza.

K
time



K·TIME POP||COM

www.k-time.it

The background of the entire image is a repeating pattern of blue scissors. Each scissor is oriented diagonally, with the blades pointing towards the top-left and the handles towards the bottom-right. The scissors are rendered in a simple, clean line-art style. The background color is a bright, solid yellow.

HER
NATURAL
ELEGANCE
AND HER
FLAWLESS
STYLE
MADE HER
THE
ULTIMATE
FIRST
LADY.





Stile all'avanguardia, tagli unici e colori inconfondibili che hanno trasformato delle semplici donne in vere Icone senza tempo.

Avant-garde style, exclusive haircuts and colors which turned simple women into timeless icons.

POP || @ @ M

Libera, anticonformista, rivoluzionaria, innovativa e divertente: questi i tratti delle donne Icone degli anni '60, a cui K-time dedica la collezione F/W 18-19 "Pop Icon". Icone senza tempo, ineguagliabili, mitologiche. La donna K-time è una super donna, una creatura extraterrestre perfettamente coiffata che, di giorno come di sera, non smette mai di essere un super eroe glamour.

Free, unconventional, revolutionary, innovative and fun: this is how the women icons of the 60's are. K-time consecrates to them its "Pop Icon" collection F/W 18-19. Timeless, incomparable, mythological icons. K-time woman is a wonder-woman, an extraterrestrial being by a perfect hairstyle, that is always a glamour super-heroine by day and by night.

NEW COLLECTION F/W 2018/19

An innocent beauty that becomes a legend thanks to her pixie cut, for a style which comes back from the past with its everlasting glamour.



NEW COLLECTION F/W 2018/19



ETERNAL *TWIGGY*

Un'innocente bellezza
che esplode in
leggenda con il suo
pixie cut, per uno
stile che dal passato,
ritorna oggi in tutto il
suo intramontabile
splendore.

*A mix of perfect brushing
and messy hair where locks
are left free to artfully fall
down. For a woman who
wants to be “blonde from
head to toe”.*



NEW COLLECTION F/W 2018/19



WONDERFUL MARILYN

Un mix tra la perfetta messa in piega e il disordine, ricercato attraverso ciocche lasciate libere di ricadere ad arte. Per una donna che vuole sentirsi “bionda dalla testa ai piedi”.

Her style lives in an intense red and a long hairstyle which is trendy thanks to the bangs. A contemporary inspiration for a sophisticated woman you will never forget.



NEW COLLECTION F/W 2018/19



MODERN JACQUELINE

La sua classe rivive in un
rosso intenso ed uno
styling lungo reso di
tendenza dalla frangia.
Un'ispirazione
contemporanea per una
donna raffinata ed
indimenticabile.

POP||©©||

POP||C||M

CHIGNON CHIC

È bun mania: la donna anni '60 porta con audacia e naturalezza una delle acconciature più eleganti del suo tempo: lo chignon, lasciato libero di essere spettinato ed originale. Per vere Icon Chic.

It's Chignon-Mania: 60's women boldly and naturally wear one of the most elegant hairstyle of their time: a chignon, which can be messy and original. For an Authentic Chic Icon.



NEW COLLECTION F/W 2018/19



POP||CON

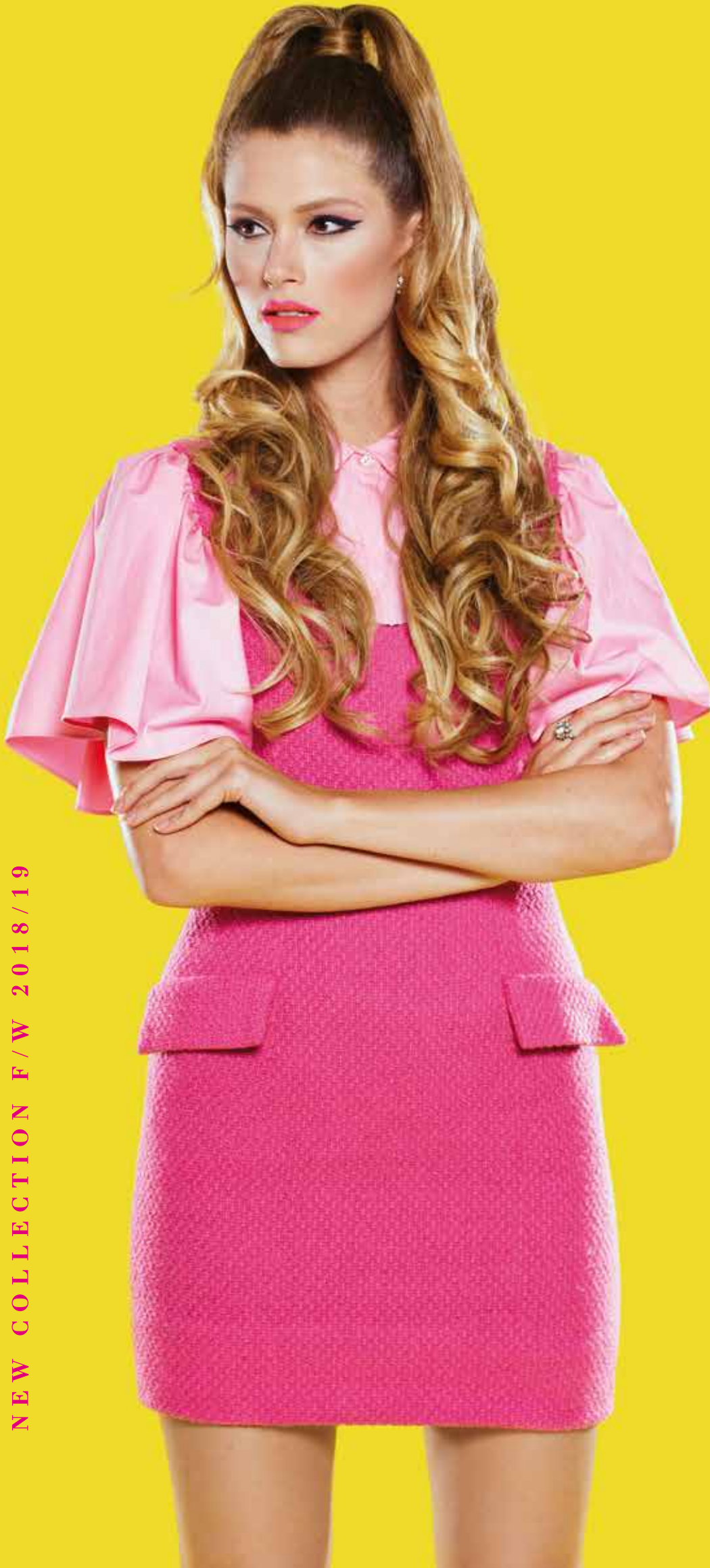
HALF PONYTAIL POP

*Il mito della coda rivive tutta la sua
innovazione nella sua versione più
Pop: una half ponytail versatile e di
tendenza, per una super donna che,
sia di giorno come di sera, non
rinuncia mai ad essere glamour.*

The ponytail myth lives again in an
innovative and pop variety: a
half-ponytail which is trendy and
versatile, for a super-woman who
wants to be glamour all the day long.



NEW COLLECTION F/W 2018/19



*Dalla collaborazione tra il gruppo
artistico K-Time e il gruppo Diadema
Academy nasce Pop Icon, la nuova
collezione F/W 2018.*

*Pop Icon, the new F/W 2018 collection,
originated from the cooperation between
the K-Time artistic group and the
Diadema Academy group.*

K·TIME



COMPROF

www.k-time.it

